

DINÂMICA 2

BLOCO  
TEMÁTICO 1

SANEAMENTO AMBIENTAL  
MEIO AMBIENTE  
HABITAÇÃO  
INFRAESTRUTURA

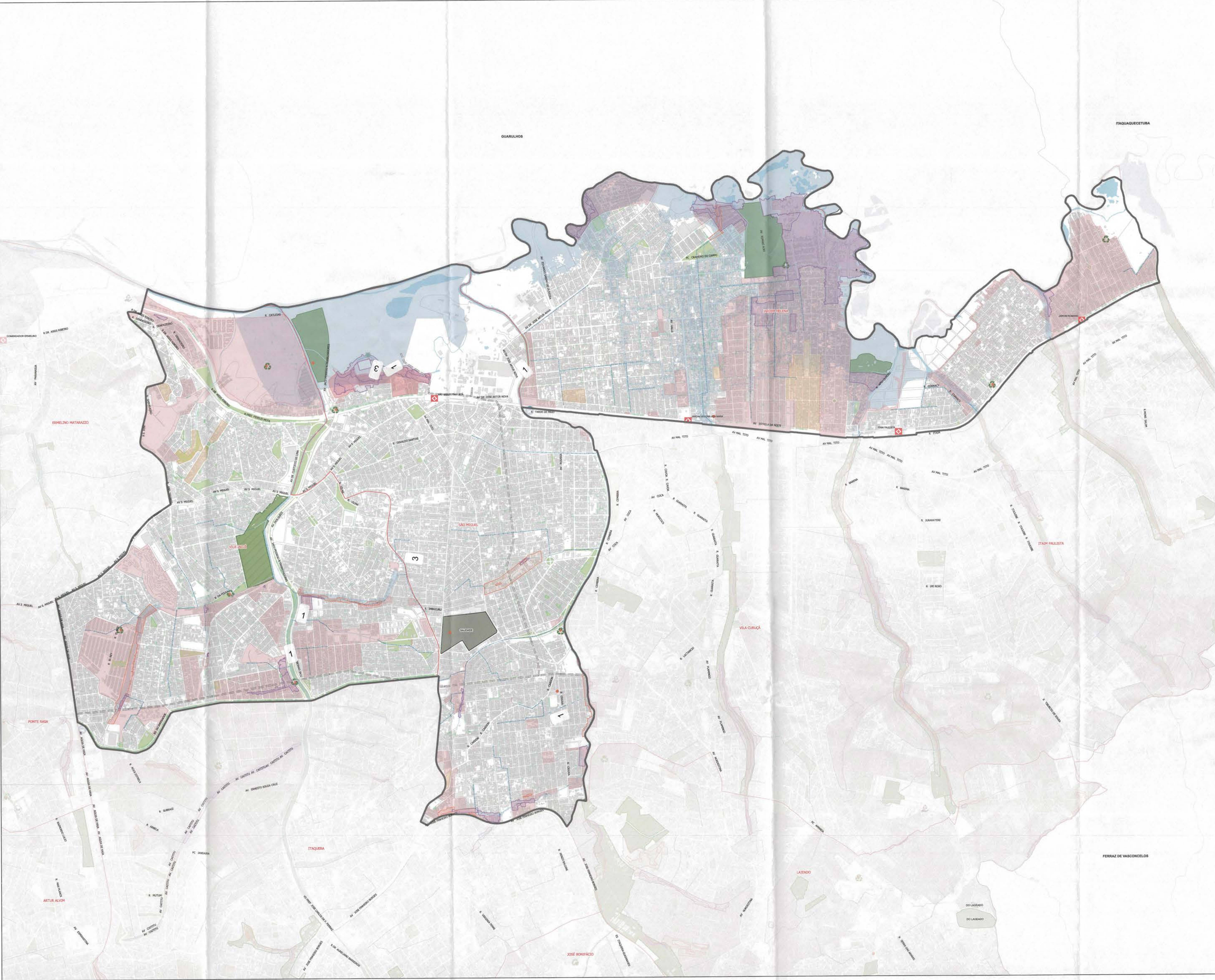
GRUPO

B

para preenchimento do  
facilitador durante a dinâmica

SUBPREFEITURA  
SÃO MIGUEL

PROPOSTA 2 - RESÍDUOS  
SÓLIDOS



- AÇÕES PROGRAMA DE METAS**
- Infraestrutura e Saneamento
- HABITAÇÃO**
- Área de Risco Hidrológico
  - Área de Risco Geológico
  - Favelas (ZEIS-1)
  - Cortiços, Imóveis ociosos, subutilizados (ZEIS-3)
- SANEAMENTO AMBIENTAL**
- Cursos d'água canalizado subterrâneo
  - Área com Ameaça de Inundação
  - Ecoponto
  - Entrega Voluntária
  - Linha de alta tensão
- MEIO AMBIENTE**
- Parques e UCs Existentes
  - Parques propostos (Mapa 5 PDE)
  - Arborização Viária
- ELEMENTOS DE BASE**
- Trem: Estação Existente
  - Limites Municipais
  - Subprefeituras
  - Distritos
  - Quadra
  - Cursos d'água a céu aberto, lagos e reservatório
  - Cemitérios
  - Praças, Largos e Canteiros

N

0 500 1.000 m

Base cartográfica: PHSP, Mapa Digital de São Paulo (GEOSAMPA), 2025.  
Projeção UTM/23S; Datum horizontal: SIRGAS 2000.  
Elaboração: Secretaria Municipal de Urbanismo e Licenciamento (SMUL),  
Coordenadoria de Planejamento Urbano (PLANURB).

**PREFEITURA DE  
SÃO PAULO**



# DINÂMICA 2

## BLOCO TEMÁTICO 2

MOBILIDADE  
EQUIPAMENTOS SOCIAIS  
DESENV. ECONÔMICO  
PATRIMÔNIO CULTURAL

GRUPO



SUBPREFEITURA  
SÃO MIGUEL



**AÇÕES PROGRAMA DE METAS**

- Desenvolvimento Social e Equipamentos
- Mobilidade

**EQUIPAMENTOS**

- Equipamentos de Assistência Social (rede básica e especial)
- Bibliotecas, Espaços Culturais, Museus, Teatros/Cinema/Shows
- Educação (CEU, Educação Infantil, Ensino Fundamental e Médio, Ensino Técnico público)
- Hospitais e UBS

**MOBILIDADE**

- Ônibus: Terminal Planejado
- Trem: Estação Existente
- Trem: Estação Planejada
- Trem: Linha Existente
- Corredor de Ônibus Existente

**PATRIMÔNIO CULTURAL**

- Bens Tombados

**DESENVOLVIMENTO ECONÔMICO**

- Uso Predominante do Solo (60%)
- Armazéns e Depósitos
- Indústrias

**ELEMENTOS DE BASE**

- Limites Municipais
- Subprefeitura
- Distritos
- Quadrados
- Cursos d'água a céu aberto, lagos e reservatório
- Parques e UCs Existentes
- Praças, Largos e Canteiros
- Cemitérios

0 500 1.000 m

Base cartográfica: PMSP: Mapa Digital de São Paulo (GEOSAMPA), 2025.  
Projeção UTM/23S. Datum horizontal SIRGAS 2000.  
Elaboração: Secretaria Municipal de Urbanismo e Licenciamento (SMUL),  
Coordenadoria de Planejamento Urbano (PLANURB).

**PREFEITURA DE  
SÃO PAULO**